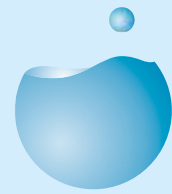




République du Sénégal  
Un Peuple - Un But - Une Foi



9<sup>EME</sup> FORUM MONDIAL  
DE L'EAU | DAKAR 2022



CONSEIL  
MONDIAL  
DE L'EAU

# 9<sup>EME</sup> Forum Mondial de l'Eau

21  26

Mars 2022  
Dakar - Sénégal

# GUIDE DE L'EXPOSANT





# SOMMAIRE

<b>I. GÉNÉRALITÉS .....</b>	<b>4</b>
<b>II. PRÉSENTATION DES EXPOSITIONS .....</b>	<b>5</b>
2.1 Exposition classique (Expo/Foire) .....	5
2.2 Parcours des Réponses .....	5
2.3 Village africain.....	6
2.4 Village de l'Assainissement .....	6
2.5 Espace Sénégal .....	6
2.6 Plateforme des Exposants.....	6
<b>PARTICIPATION AUX EXPOSITIONS.....</b>	<b>7</b>
3.1 Plan général de masse ou master plan des sites d'accueil du Forum1 .....	7
3.2 Plan de pré-lotissement des halls.....	7
3.3 Réservation d'espaces d'exposition .....	8
3.4 Frais de participation aux expositions .....	8
3.5 Badges d'accès pour le Forum / Expo .....	9
3.6 Demande de remboursement des paiements effectués.....	9
3.7 Allocation des équipements pour un stand aménagé suivant la superficie louée .....	11
3.8 Prestataires de services (liste provisoire).....	11
3.9 Facteurs de production.....	14
3.10 Contrôle technique des projets de mise en place des stands ou pavillons .....	17
3.11 Calendrier .....	18

# I. GÉNÉRALITÉS

**Nom :** 9<sup>ème</sup> Forum mondial de l'Eau

**Dates :** Du 21 au 26 mars 2022

**Lieu :** Capitale de la République du Sénégal – Dakar

Thème : La sécurité de l'eau pour la paix et le développement

**Priorités :** Sécurité de l'eau et de l'assainissement – Eau pour le développement rural – Coopération – Outils et moyens

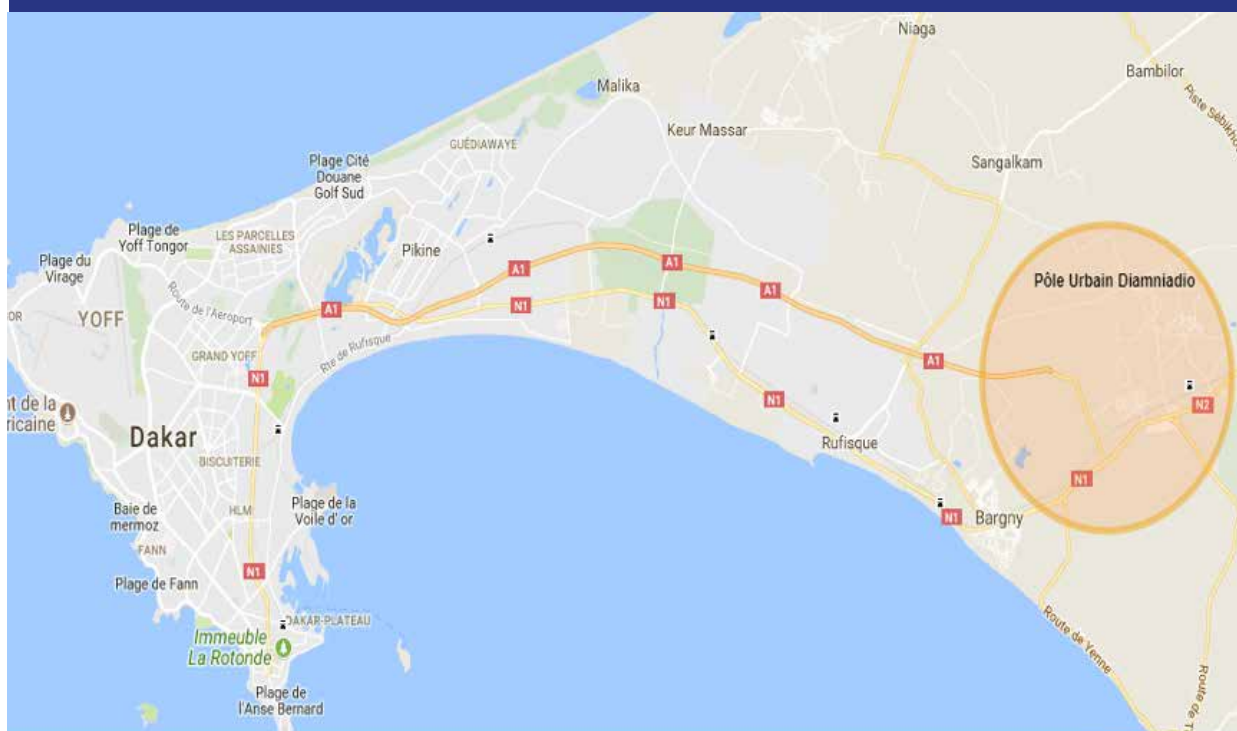
**Composantes du Forum :** une plateforme d'échanges multi-acteurs ; un Sommet

des Chefs d'État et de gouvernement et des grandes institutions internationales ; l'Initiative Dakar 2022 ; les Expositions du Forum

**Désignation du document :** Guide de l'exposant

**Nom et type de l'Exposition :** Exposition du 9<sup>ème</sup> Forum mondial de l'Eau

**Sites d'accueil de l'Exposition :** Centre des Expositions de Dakar et environs immédiats du Centre International de Conférences Abdou DIOUF (CICAD) à Diamniadio/Dakar.



## II. PRÉSENTATION DES EXPOSITIONS



L'Exposition classique (Expo/Foire), le Parcours des Réponses, le Village africain et le Village de l'Assainissement constituent les principales Expositions du Forum. A cela, il faut ajouter et de façon spécifique, l'« Espace Sénégal », qui constituera le plus grand espace d'exposition.

### 2.1 Exposition classique (Expo/Foire)

L'Expo/Foire sera une vitrine de présentation des entreprises et de partenaires, notamment, sur les enjeux et défis liés à l'eau et à l'assainissement. Elle permettra aussi de mettre en exergue le savoir-faire, les technologies et les grandes innovations concernant l'eau, l'assainissement et l'environnement.

Elle sera également une occasion importante de mettre en relation les différents acteurs de la chaîne (les chercheurs, les scientifiques, les fabricants, les fournisseurs de produits et de services, les utilisateurs, etc.) et de rendre visibles les solutions et réponses apportées aux problématiques

de l'eau et de l'assainissement. C'est, par ailleurs, une opportunité pour les sponsors et partenaires de se rendre visibles.

L'exposition classique pourra aussi concerner les acteurs du secteur privé qui soutiennent le 9FME

### 2.2 Parcours des Réponses

Le « Parcours des Réponses » sera un espace dédié à l'exposition des réponses les plus adaptées aux problématiques de l'eau et de l'assainissement, à travers le monde, aux niveaux technologique, technique, institutionnel et financier, et de la gouvernance juridique, politique, économique, etc.

Seront exposés dans le « Parcours des Réponses », des projets labellisés « Initiative Dakar 2022 » mais également d'autres projets pertinents par rapport aux priorités du Forum, ayant un fort impact sur les populations et permettant d'accélérer l'atteinte des objectifs de développement durable (ODD).

### 2.3 Village africain

Une des innovations du Forum, le « Village africain », sera un espace d'exposition, un cadre de sensibilisation, d'information et d'échanges sur les préoccupations, les enjeux et les défis liés aux questions de l'eau en Afrique, et les réponses particulières apportées aux problématiques de l'accès à l'eau dans le temps.

Il sera également un espace de partage d'expériences sur les bonnes pratiques et les innovations, mais aussi un espace de discussions pour promouvoir la sécurité de l'eau en Afrique afin de répondre aux différents objectifs des agendas.

L'aménagement du village va s'inspirer des particularités culturelles, architecturales et territoriales ressorties des propositions attendues des différentes zones géographiques du continent (Afrique du Nord, Afrique australe, Afrique de l'ouest, Afrique de l'est, et Afrique du Centre), en plus des espaces physiques dédiés à certains groupes sociaux.

### 2.4 Village de l'Assainissement

Le 9ème Forum compte mettre en exergue, dans le temps, les enjeux et défis de l'assainissement ainsi que les réponses institutionnelles, technologiques, techniques, scientifiques et culturelles sur l'assainissement à travers une exposition dédiée, dénommée « Village de l'assainissement ».

Cette innovation majeure, qui intégrera une dimension culturelle, sera donc un espace d'expression du « Forum des réponses », de dialogue, de sensibilisation, d'apprentissage et de promotion des innovations et technologies en cours dans le domaine de l'assainissement et de l'hygiène. Le Village prendra aussi en compte les différents risques (sanitaires, environnementaux) qu'il faut gérer mais également la valorisation des déchets en tant que ressources.

### 2.5 Espace Sénégal

L'espace d'exposition du Sénégal ou « Espace Sénégal » sera une vitrine de présentation des réalisations, des savoir-faire, des réponses, des innovations, des technologies, des projets et perspectives du Gouvernement, et des métiers des acteurs de l'eau, de l'assainissement et de l'hygiène, mais aussi un lieu de promotion du Pays sous ces multiples facettes

### 2.6 Plateforme des Exposants

La plateforme des exposants dédiée à la gestion administrative, technique et financière permettra aux exposants et partenaires de réaliser leurs demandes de matériel et d'équipement, et d'aménager de façon autonome leur espace d'exposition, à travers les constructeurs de stands qui seront agréés par le Secrétariat exécutif du Forum, en cas de réservation d'un espace nu.

## III. PARTICIPATION AUX EXPOSITIONS

### 3.1 Plan général de masse ou master plan des sites d'accueil du Forum



### 3.2 Plan de pré-lotissement des halls





- *Hall A & B : Espace Sénégal*
- *HALL B : Parcours des Réponses*
- *Hall C et D : Espace entreprises, institutions, organisations et autres*
- *Hall E : Espace Pays*

### 3.3 Réservation d'espaces d'exposition

Un système de réservation en ligne est mis place suivant le lien : <https://stand.dakar2021.sn/>

L'emplacement choisi par l'exposant est bloqué pendant 15 jours en attente du paiement de l'acompte. Passé ce délai, l'emplacement est libéré et ouvert aux autres exposants

Pour toute difficulté rencontrée lors de la réservation en ligne, merci de contacter :

#### **SUPPORT TECHNIQUE**

**Tél.: (+221) 33 868 35 35**

**Email: [support@worldwaterforum9.sn](mailto:support@worldwaterforum9.sn)**

**DISSO Support Website:**

**[www.worldwaterforum9.sn](http://www.worldwaterforum9.sn)**

### 3.4 Frais de participation aux expositions

Deux options seront offertes aux exposants.

#### 3.4.1 Stand nu

Les exposants louent un espace nu,

montent et équipent leurs pavillons ou stands par l'intermédiaire de prestataires/constructeurs de stand privés agréés par le Secrétariat exécutif du Forum.

Le coût du m<sup>2</sup> nu, hors taxe, est respectivement de 350 et 450 euros suivant la période de réservation (early-bird ou standard).

Les frais d'inscription unique, constitués des frais de dossier, sont de 450 euros pour chaque participation.

#### 3.4.2 Stand aménagé

Le stand aménagé ou stand clé en main, de minimum 9 m<sup>2</sup>, comprend : les cloisons modulaires (sympa system), une enseigne au nom de l'exposant, la moquette sur l'espace loué, 1 table, 2 chaises, l'éclairage et la distribution électrique (prise d'alimentation électrique 16Kkva)

Le coût du m<sup>2</sup> aménagé, hors taxe, est respectivement de 450 et 550 euros suivant la période de réservation (early-bird ou standard).

Les frais d'inscription unique sont les mêmes à 450 euros.

Le tableau ci-après présente les coûts de participation à l'exposition (frais de location du m<sup>2</sup> et d'inscription) suivant la période de réservation (early-bird ou standard) et le type d'espace loué (nu ou aménagé) :



Rubriques	Stand nu		Stand aménagé	
	Réservation avant le 1 <sup>er</sup> janvier 2022	Réservation du 1 <sup>er</sup> janvier au 18 février 2022	Réservation avant le 1 <sup>er</sup> janvier 2022	Réservation du 1 <sup>er</sup> janvier au 18 février 2022
Coût du m <sup>2</sup>	350 €/m <sup>2</sup>	450 €/m <sup>2</sup>	450 €/m <sup>2</sup>	550 €/m <sup>2</sup>
	230 000 FCFA/m <sup>2</sup>	295 000 FCFA/m <sup>2</sup>	295 000 FCFA/m <sup>2</sup>	360 000 FCFA/m <sup>2</sup>
Frais d'inscription unique (Frais de dossier)	450 €	450 €	450 €	450 €
	295 000 FCFA	295 000 FCFA	295 000 FCFA	295 000 FCFA

### 3.4.3 Assurance

La souscription à une assurance individuelle de couverture de la responsabilité civile envers les tiers et des risques de dommages aux biens ou matériels (vols, incendie, accidents) exposés est obligatoire pour tous les participants qui ouvrent un stand ou un pavillon.

### 3.5 Badges d'accès pour le Forum / Expo

Des badges d'inscription seront fournis aux sponsors et exposants pour leur permettre l'accès à l'Expo et au Forum selon la catégorie de participation acquise, telle que décrite ci-dessous :

- *Pack Premium : 15 Badges*
- *Pack Gold : 10 badges*
- *Pack Silver : 5 badges*
- *Exposants :*
  - *1 badge par stand de 9 m<sup>2</sup> avec une limite maximale de 6 badges*
  - *de 63 à 100 m<sup>2</sup>, max 8 Badges*
  - *de 108 à 150 m<sup>2</sup> max 10 badges*
  - *plus de 150m<sup>2</sup> : 12 badges*

Pour des raisons de sécurité, les badges ne seront pas remis à l'avance. Ils seront délivrés sur les sites du Forum.

Concernant les badges exposants complémentaires, qui donnent aussi droit à l'accueil à l'aéroport, aux transferts aéroport – hôtels – aéroport, aux déplacements intérieurs hôtels-sites d'accueil du Forum-hôtels, aux déjeuners et pauses café, et à la participation aux sessions du Forum, les prix sont les suivants :

Pays OCDE : 700 euros

Pays non OCDE : 600 euros

### 3.6 Contrôle technique des projets de construction de stands

Tout projet de décoration, d'aménagement ou d'implantation devra être soumis à l'approbation du Cabinet IMHOTEP NB Etudes et Consult, chargé du contrôle technique, et respecter les prescriptions de sécurité sous peine de se voir refuser l'autorisation d'exposer ou d'aménager.

#### Contact :

**Monsieur Mouhamadou Naby KANE**

**Tel fixe : + 221 33 825 89 29**

**Tel portable : +221 77 569 32 31**

**Email : imhotepnaby@yahoo.com / imhotepnaby@gmail.com**

Tout collage ou fixation sur les façades et parois des cloisons modulaires sont interdits.

Superficies	9m <sup>2</sup>	12m <sup>2</sup>	16m <sup>2</sup>	18m <sup>2</sup>	24m <sup>2</sup>	25m <sup>2</sup>	27m <sup>2</sup>	30m <sup>2</sup>	32m <sup>2</sup>	48m <sup>2</sup>	50m <sup>2</sup>	54m <sup>2</sup>	100m <sup>2</sup>	150m <sup>2</sup>	200m <sup>2</sup>
Badges	1	1	1	2	2	2	3	3	4	5	5	6	8	10	12

### 3.7 Demande de remboursement des paiements effectués

#### 3.7.1 Rappel sur les modalités de paiement

La réservation se fait impérativement en ligne à travers la plateforme de réservation mis en place à cet effet à l'adresse suivante : <https://stand.dakar2021.sn/>, et suivant les modalités qui suivent :

- *la confirmation de la réservation d'espace d'exposition est assujettie au versement d'un acompte de 50% ;*
- *à la commande, l'emplacement choisi par l'exposant est bloqué pendant 15 jours après la date d'envoi de la facture proforma. Passé ce délai, l'emplacement est libéré et ouvert aux exposants.*
- *le solde de 50% est à payer, au plus tard, le 18 Février 2022.*

#### 3.7.2 Modalités de remboursement

##### 3.7.2.1 Annulation du Forum par le SE9FME

Si le Forum devait être annulé pour quelque cause

que ce soit par le SE9FME, notamment en cas de résurgence de la pandémie de la COVID19, les frais de location de stands sont intégralement remboursés au participant déduction faite des frais de transferts bancaires.

##### 3.7.2.2 Désistement du candidat à la réservation de stand

Le remboursement de la location du stand (nu ou aménagé) se fera ainsi qu'il suit ;

- *Avant le 31 décembre 2021 : 75% de l'acompte reçu à la confirmation de l'emplacement de l'espace ou du stand aménagé réservé ;*
- *Du 1er janvier au 18 février 2022, 50% de l'acompte reçu (délai pour le règlement du montant intégral de la facture de location d'espace ou de stand aménagé) ;*
- *Après le 18 février 2022 : 0% du montant total (Aucun remboursement n'est dû).*



### 3.8 Allocation des équipements pour un stand aménagé suivant la superficie louée

Equipements/ Superficies	Moquette	Tables	Chaises	Rail de 3 Spots Electriques	Enseignes	Prise de Courant
9m <sup>2</sup>	9m <sup>2</sup>	1	2	1	1	1
12m <sup>2</sup>	12m <sup>2</sup>	1	2	2	1	1
16m <sup>2</sup>	16m <sup>2</sup>	2	3	2	1	1
18m <sup>2</sup>	18m <sup>2</sup>	2	3	2	1	2
24m <sup>2</sup>	24m <sup>2</sup>	3	4	3	1	2
25m <sup>2</sup>	25m <sup>2</sup>	3	4	3	1	2
27m <sup>2</sup>	27m <sup>2</sup>	3	4	3	1	2
30m <sup>2</sup>	30m <sup>2</sup>	3	4	3	1	3
32m <sup>2</sup>	32m <sup>2</sup>	3	4	4	2	3
48m <sup>2</sup>	48m <sup>2</sup>	5	6	4	2	4
50m <sup>2</sup>	50m <sup>2</sup>	5	6	4	2	4
54m <sup>2</sup>	54m <sup>2</sup>	5	6	4	2	4
100m <sup>2</sup>	100m <sup>2</sup>	6	10	6	2	6
150m <sup>2</sup>	150m <sup>2</sup>	10	15	8	2	7
200m <sup>2</sup>	200m <sup>2</sup>	13	20	10	2	8

### 3.9 Prestataires de services (liste provisoire)

#### 3.9.1 Construction de stands et de pavillons

<p>Raison Sociale : AMETRADE SENEGAL SARL            Adresse : NGOR ALMADIES _ DAKAR            Nom du responsable : M. BABACAR DIALLO            Fonction au sein de la société : Charg de programme            Téléphone : + 221 33820 52 14 + 221 77 135 86 53            Email : <a href="mailto:babu@ametrade.org">babu@ametrade.org</a>            Site web : <a href="http://www.ametrade.org">www.ametrade.org</a></p>	<p>Raison Sociale : DIMENSION SARL            Adresse : DAKAR. MERMOZ VDN N° 7278            Nom du responsable : Bassirou SONKO            Fonction au sein de la société : Directeur Général            Téléphone : +221 33 825 94 04 / +221 77 556 07 59            Email : <a href="mailto:contact@agencedimensions.com">contact@agencedimensions.com</a>            Site web : <a href="http://www.agencedimensions.com">www.agencedimensions.com</a></p>
<p>Raison Sociale : AB-LED SARL            Adresse : Lot 62/App 2ème, Cité Keur Gorgui BP:10005            Nom du Responsable : M. Assane NIANG            Fonction au sein de la Société : CEO : Manager            Téléphone : 33 823 20 23 / 77 352 52 98 / 77 340 48 24            Email : <a href="mailto:assane.niang1290@gmail.com">assane.niang1290@gmail.com</a>            Site web : <a href="http://www.b-led.ne">www.b-led.ne</a></p>	<p>Raison Sociale : SENEGAL BACHES SARL            Adresse : Sacré Cœur 3-VDN Extension villa n °10554            Nom du Responsable : Doudou Sarr DIOP            Fonction au sein de la Société /Directeur Général Co-associé            Tel : + 221 33 860 59 38 / 77 795 78 39            Email : <a href="mailto:dsd.senegalbaches@gmail.com">dsd.senegalbaches@gmail.com</a> / <a href="mailto:senegalbaches77@gmail.com">senegalbaches77@gmail.com</a>            Site web : <a href="http://www.senegalbaches.com">www.senegalbaches.com</a></p>
<p>Raison Sociale : KHELCOM BACHE SARL            Adresse : Pikine cité Lobatt FALL rue 10            Nom du Responsable : Mme Aida DIOUF            Fonction au sein de la Société : Directrice commerciale            Tel : + 221 77 525 12 19            Email : <a href="mailto:commercial1@khelcombache.com">commercial1@khelcombache.com</a>            Site web : <a href="http://www.khelcombache.com">www.khelcombache.com</a></p>	

### 3.9.2 Agences de communication et événementielle

<p>Raison Sociale : PEOPLE NO LIMIT          Adresse : ALMADIES DAKAR          Nom du responsable : Mme Ina Lopes          Fonction au sein de la société : Directrice commerciale          Téléphone : + 221 77 332 50 69          Email : <a href="mailto:inna@peoplenolimit.com">inna@peoplenolimit.com</a>          Site web ; <a href="http://www.peoplenolimit.com">www.peoplenolimit.com</a></p>	<p>Raison Sociale : GRAPHICA          Adresse : RUE MOUSSE DIOP          Nom du responsable : Dany Saloum          Fonction au sein de la société : Directeur Général          Téléphone : +221 33 821 94 12 / +221 77 778 38 62          Email: <a href="mailto:graphica@graphica.sn">graphica@graphica.sn</a>          Site web : <a href="http://www.graphica.sn">www.graphica.sn</a></p>
<p>Raison Sociale : EXP          Adresse : Sacré Cœur-VDN          Nom du Responsable : Marianne Bathily          Fonction au sein de la Société : Directrice Générale          Tel : + 221 33 869 16 96 / 33 869 16 31          Email : <a href="mailto:mmbathily@exp.sn">mmbathily@exp.sn</a>          Site Web : <a href="http://www.expsenegal.com">www.expsenegal.com</a></p>	<p>Raison Sociale : Voice Africa          Adresse : Liberté 6          Nom du Responsable : Elisa Sarr          Fonction au sein de la Société : Responsable clientèle          Tel : + 221 78 121 10 63          Email : <a href="mailto:esarr@voice-africa.com">esarr@voice-africa.com</a>          Site Web : <a href="http://www.voice-africa.com">www.voice-africa.com</a></p>

### 3.9.3 Location d'équipements et de matériels

<p>Raison Sociale : AMETRADE SENEGAL SARL          Adresse : NGOR ALMADIES _ DAKAR          Nom du responsable : M. BABACAR DIALLO          Fonction au sein de la société : Chargé de programme          Téléphone : + 221 33820 52 14 + 221 77 135 86 53          Email: <a href="mailto:babu@ametrade.org">babu@ametrade.org</a>          Site web: <a href="http://www.ametrade.org">www.ametrade.org</a></p>	<p>Raison Sociale : DIMENSION SARL          Adresse : DAKAR. MERMOZ VDN N° 7278          Nom du responsable : Bassirou SONKO          Fonction au sein de la société : Directeur Général          Téléphone : +221 33 825 94 04 / +221 77 556 07 59          Email <a href="mailto:contact@agencedimensions.com">contact@agencedimensions.com</a>          Site web <a href="http://www.agencedimensions.com">www.agencedimensions.com</a></p>
<p>Raison Sociale : SENEGAL BACHES SARL          Adresse : Sacré Cœur 3-VDN Extension villa n °10554          Nom du Responsable : Doudou Sarr DIOP          Fonction au sein de la Société : Directeur Général Co-associé          Tel : + 221 33 860 59 38 / 77 795 78 39          Email : <a href="mailto:dsd.senegalbaches@gmail.com">dsd.senegalbaches@gmail.com</a>,  <a href="mailto:senegalbaches77@gmail.com">senegalbaches77@gmail.com</a>          Site web : <a href="http://www.senegalbaches.com">www.senegalbaches.com</a></p>	<p>Raison Sociale : KHELCOM BACHE SARL          Adresse : PIKINE CITE LOBATT FALL RUE 10          Nom du Responsable : MME DIOUF AIDA          Fonction au sein de la Société : DIRECTRICE COMMERCIALE          Tel : + 221 77 525 12 19          Email : <a href="mailto:Commercial1@khelcombache.com">Commercial1@khelcombache.com</a>          Site web : <a href="http://www.khelcombache.com">www.khelcombache.com</a></p>

**NB : Voir tableau en annexe pour les tarifs des équipements.**

### 3.9.4 Assurance

<p>Raison Sociale : SALAMA ASSURANCES SENEGAL          Adresse : 67, Boulevard de la République_ DAKAR          Nom du responsable : M. Ibrahima WANE          Fonction au sein de la société : Directeur général          Téléphone : + 221 33 849 48 00 : + 221 33 849 94 46          Email : <a href="mailto:salama@salama.sn">salama@salama.sn</a>          Site web : <a href="http://www.salama.sn">www.salama.sn</a></p>	<p>Raison Sociale : CNART ASSURANCES          Adresse : , Avenue Léopold Sédar Senghor          Nom du responsable : M. Cherif Abdati DIAKHATE          Fonction au sein de la société : Directeur Technique          Téléphone : +221 33 831 06 06 / 77 643 23 59          Email : <a href="mailto:assurcnart@arc.sn">assurcnart@arc.sn</a>          Site web : <a href="http://www.cnart.sn">www.cnart.sn</a></p>
---	---

### 3.9.5 Dédouanement des marchandises et support d'exposition (Transitaires et concessionnaires en douanes)

<p>Raison Sociale : CNART ASSURANCES          Adresse : , Avenue Léopold Sédar Senghor          Nom du responsable : M. Cherif Abdati DIAKHATE          Fonction au sein de la société : Directeur Technique          Téléphone : +221 33 831 06 06 / 77 643 23 59          Email : <a href="mailto:assurcnart@arc.sn">assurcnart@arc.sn</a>          Site web : <a href="http://www.cnart.sn">www.cnart.sn</a></p>
---

### 10.1.1 Sécurité privée

<p>Raison Sociale : SPPS FAMBENE SECURITE          Adresse : Y off Thonghor 03 bis_ DAKAR          Nom du responsable : M. Abdoulaye NDIAYE          Fonction au sein de la société : Directeur Administratif et Financier          Téléphone : + 221 33 820 00 60 / 33 820 -69 45 / 77 642 93 29          Email : <a href="mailto:fambenesecurite@hotmail.com">fambenesecurite@hotmail.com</a>          Site web : <a href="http://www.fambenesecurite.com">www.fambenesecurite.com</a></p>
--

## 10.1.2 Facteurs de production

### 10.1.2.1 Emploi

Evolution du SMIG en francs CFA par mois			
1996	1 <sup>er</sup> juin 2018	1 <sup>er</sup> janvier 2019	1 <sup>er</sup> décembre 2019
36 243 francs CFA	52 500 francs CFA	55 000 francs CFA	58 900 francs CFA
Majoration pour heures supplémentaires			
Au-delà de la durée légale	Au-delà de 48h	40%	
	nuit	60%	
Jours de repos hebdomadaire ou jours fériés	jour	60%	
	nuit	100%	

### 10.1.2.2 Téléphonie & Internet (Source : Observatoire des tarifs de la téléphonie fixe ARTP décembre 2020)

Offres Internet ADSL _VDSL SONATEL				
	Keurgui	Keurgui Max	Keurgui Intense	Keurgui Méga
FAS (FCFA)	25 000	25 000	25 000	25 000
Redevances (FCFA)	12 900	19 900	29 900	29 900
Forfait voix	6 195 F CFA	10 500 F CFA	20 000	20 000 F CFA
Internet	2 Mbps	8 Mbps	15 Mbps	30 Mbps VDSL
Numéro illimité offert	1 numéro fixe	3 numéros fixe, 1 numéro Orange	Illimité fixe + 2 numéros orange	Illimité fixe + 2 numéros orange

Offres Internet fixe Fibre SONATEL				
	Fibre Bi	Fibre Max	Fibre Méga	Keurgui Méga
FAS (FCFA)	25 000	25 000	25 000	25 000
Redevances (FCFA)	19 900	29 900	29 900	29 900
Forfait voix	10 500 F CFA	20 000 F CFA	20 000 F CFA	20 000 F CFA
Internet	15 Mbps	30 Mbps	60 Mbps VDSL	30 Mbps VDSL
Numéro illimité		2 numéros Orange	Illimité fixe + 2 numéros orange	Illimité fixe + 2 numéros orange

Offres fibre FREE		
	Fibre Home by Free	Fibre Home +by Free
FAS (FCFA)	25 000	25 000
Redevances (FCFA)	19 000	29 000
Forfait voix	180 mn	800 mn
Internet	2 GO	20 Go
SMS	200	500

Les offres VOIX FIXE multi lignes destinées aux entreprises SONATEL			
ACCES DE BASE (TO)	Forfait accès de base	Accès primaire	Accès primaire
FAS (FCFA)	56 500	20 000	550 000
Redevances (FCFA)	80 000	44 000	200 000
Redevances (FCFA)	20 000	Forfait	100 000
Avantages	2 communications simultanées	3 communications simultanées	30 communications simultanées

*A noter : la baisse de la caution pour le forfait accès de base de 50 000 F CFA à 44 000 F CFA*

Offres audio Conference SONATEL		
	Offre permanente	Offre temporaire
FAS (FCFA HT)	20 000	5 000
Redevances (FCFA HT)	20 000	5 000
Avantages	Service de conférence téléphonique permettant de tenir des réunions par téléphone jusqu'à une centaine de participants simultanément	

Les offres multiplay Sonatel : Offres VDSL ; BIV GOLD			
FAS (FCFA HT)	Redevances (FCFA HT)	Services de base	Service cloud
20 480	39 900	50 Mo	5 boîtes mails
		Forfait voix 25 000 F CFA TTC	Noms de domaine personnalisés
		5 numéros fixe, 2 numéros mobile illimités	Un outil de création de site web
Les offres multiplay Sonatel : Offres ADSL			
Internet Pro Silver		Internet Pro Gold	BIV Silver
FAS (FCFA)	20 480	20 480	20 480
Redevances (FCFA)	12 900	19 900	24 900
Services	4 Mo sans forfait voix	10 Mo 5 900 voix numéro fixe et mobile illimité	15 Mo, 15 000 voix, 3 numéros fixe et 1 numéro mobile illimité
Services Cloud	Nom de domaine générique, boîte mail	Nom de domaine personnalisé, boîte mail	Nom de domaine générique, 5 boîtes mail

Les Offres Fibre B2B SONATEL			
	Fibre Pro	Fibre Office	Fibre Office Intense
FAS (FCFA TTC)	25 000	25 000	25 000
Redevances (FCFA)	19 900	39 900	69 900
Voix	6 900 F CFA	15 000 F CFA, numéros illimités	25 000 F CFA numéros illimités
Internet	Illimité	75 Mo en download, 2 Mo en Upload	100 Mo en download, 3 Mo en Upload

Les offres multiplay FREE : Les Offres Fibre PRO			
	Fibre Pro by Free	Fibre Pro + by Free	Fibre Pro Max by Free
FAS (FCFA)	25 000	25 000	25 000
Redevances (FCFA)	19 000	39 000	69 000
Forfait voix	180 mn	800 mn	800 mn
Internet	2 Go	20 Go	20 Go
SMS	200	500	500

### 10.1.2.3 Electricité

CATEGORIES TARIFAIRES	Prix de l'énergie en FCFA/kWh			Prime Fixe Mensuelle en FCFA/kW
	1ère Tranche	2ème Tranche	3ème Tranche	
Usage Professionnel (UP)				
Professionnel Petite Puissance (PPP)	142,44	149,95	163,15	
Professionnel Moyenne Puissance (PMP)	143,49	150,88	164,86	
Prépaiement (WOYOFAL)				
Professionnel Petite Puissance (PPP)	142,44	149,95	149,95	
Professionnel Moyenne Puissance (PMP)	143,49	150,88	150,88	
Usage Grande Puissance	Heures Hors Pointe	Heures de Pointe		
Professionnel Grande Puissance (PGP)	113,7	181,92		2868,39
Eclairage Public				
		129,98		3 307,93

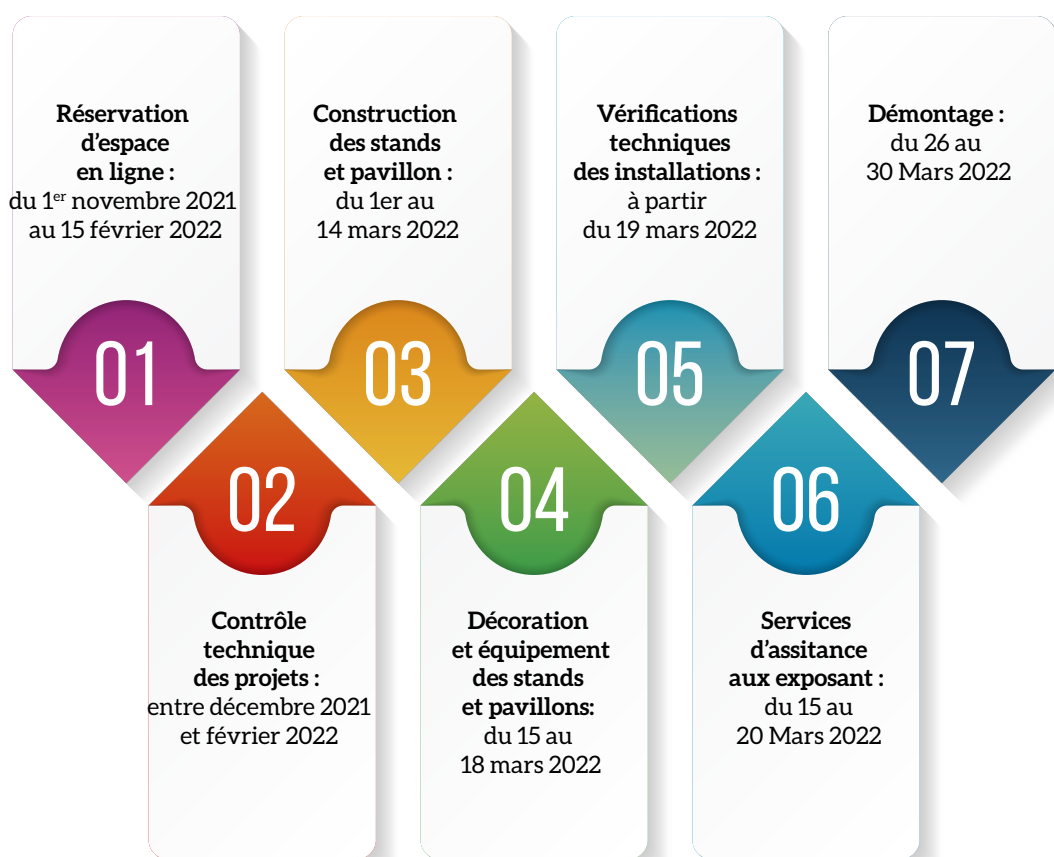


### 10.1.2.4 Eau

	Prix du m <sup>3</sup> d'eau (FCFA)	Volume (60j)	Tarif TTC (FCFA)
Tranche pleine	298,5	21 à 40 m <sup>3</sup>	697,97
Tranche dissuasive		+ de 40 m <sup>3</sup>	878,35

### 10.2 Calendrier

Les délais indiqués dans le calendrier ont été déterminés en fonction des besoins des organisateurs et des exposants. Le non-respect des délais indiqués compromettra la prestation des services, exonérant les organisateurs de telles responsabilités.



## ANNEXE 1 : Coûts de location des équipements de stands

Designation	Dimensions En F Cfa	Amtrade En F Cfa	Senegal Baches En F Cfa	Khelcom Baches En F Cfa
Porte fermant à clé	45 000	15 000	20 000	150 000
Bandeau aluminium	15 000	5 000	5 000	50 000
Cloison syma system / cloison modulaire (2,4 m x 1 m)	25 000	5 000	12 000	20 000
Ensemble étagères	75 000	15 000	10 000	150 000
Vitrine GM	85 000	80 000	85 000	200 000
Vitrine PM	55 000	50 000	55 000	150 000
Moquette	1500 F / m <sup>2</sup>	3 000 / m <sup>2</sup>	3 000 F/m <sup>2</sup>	2 500 F/m <sup>2</sup>
Table bureau	50 000	10 000	10 000	60 000
Fauteuil	20 000	40 000	30 000	35 000
Chaise	1 500	5 000	4 000	5 000
Comptoirs d'accueil / d'information/ de vente	75 000	30 000	40 000	250 000
Tringles + cintres	15 000	15 000	15 000	25 000
Porte manteau	90 000	15 000	20 000	20 000
Tabouret	10 000	3 000	5 000	25 000
Table basse	10 000	20 000	25 000	25 000
Podium GM 1/1 m	6 000 /m <sup>2</sup>	6 000/m <sup>2</sup>	60 000	150 000
Podium PM 0,5/0,3m	5 500F /m <sup>2</sup>	5 500/m <sup>2</sup>	5 500/m <sup>2</sup>	300 000
Meuble de rangement	50 000	50 000	70 000	350 000
Prise de courant	7 500	10 000	8 000	15 000
Réglette de 60	10 000	10 000		20 000
Réglette de 120	15 000	15 000		30 000
Spot de 100 w / Rails	15 000	10 000	15 000	15 000
Ampoule	6 000	700	1 500	5 000
Appareil téléphonique	10 000	10 000		
Réfrigérateur	150 000	100 000	120 000	150 000
Mini bar	125 000	70 000	80 000	100 000
Congélateur	220 000			250 000
Vitrine réfrigérée	400 000			250 000
Micro-onde	35 000	35 000	35 000	35 000
Présentoir vitré	125 000			100 000
Machine à café	125 000	40 000		150 000
Services de thé et de café	250 000			25 000
Corbeille	5 000	3 000	2 500	5 000
Télévision smart 40'	50 000			
Télévision smart 43' avec support	120 000			
Télévision smart 55'	60 000			
Télévision smart 65'	75 000		100 000	350 000
Vidéo				150 000
Ordinateur fixe	75 000			300 000
Table télé	45 000	30 000	20 000	
Ventilateur	25 000	15 000	30 000	50 000
Bloc évier				
Plantes décoratives / décoration florale	A partir de 15 000			50 000
Chapiteaux			6 000/m <sup>2</sup>	8 000/m <sup>2</sup>
Bâches 9m2	50 000/jour			2 000F/m <sup>2</sup>
Bâches 16m2	75 000/jour			
Bâches 25m2	90 000/jour			
Bâches 120m2	225 000/jour			
Branchement téléphonique	66 000 forfaits accès de base, 3 communications simultanées			
Branchement eau	100 000			

## NOS PARTENAIRES





**9<sup>EME</sup> Forum Mondial  
de l'Eau**

**Secrétariat exécutif du 9ème Forum mondial  
de l'eau Dakar 2022**

**Sphère ministérielle Ousmane Tanor Dieng**

**Batiment C, 1er étage. Dakar, Sénégal**

**Tél : 33 836 43 43- 33 836 43 73**

**Email : [secretariat@worldwaterforum9.sn](mailto:secretariat@worldwaterforum9.sn)**

**Site web : [www.worldwaterforum.org](http://www.worldwaterforum.org)**